

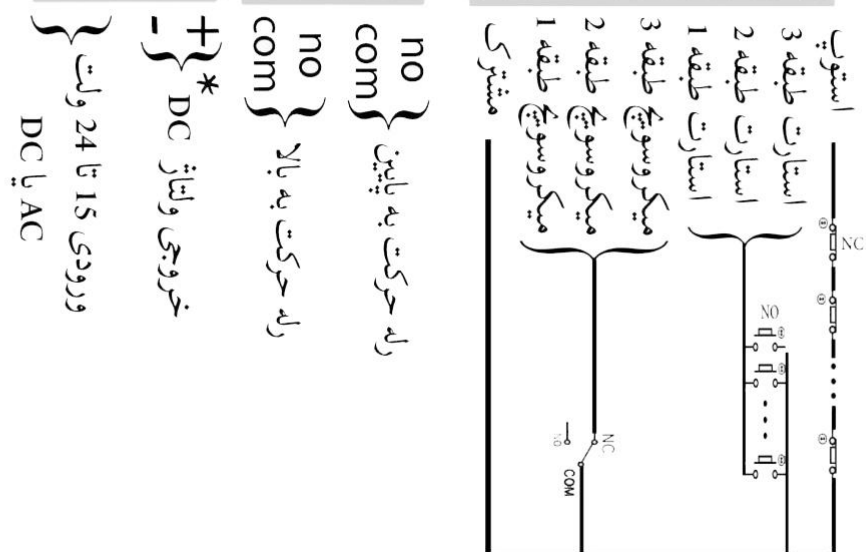
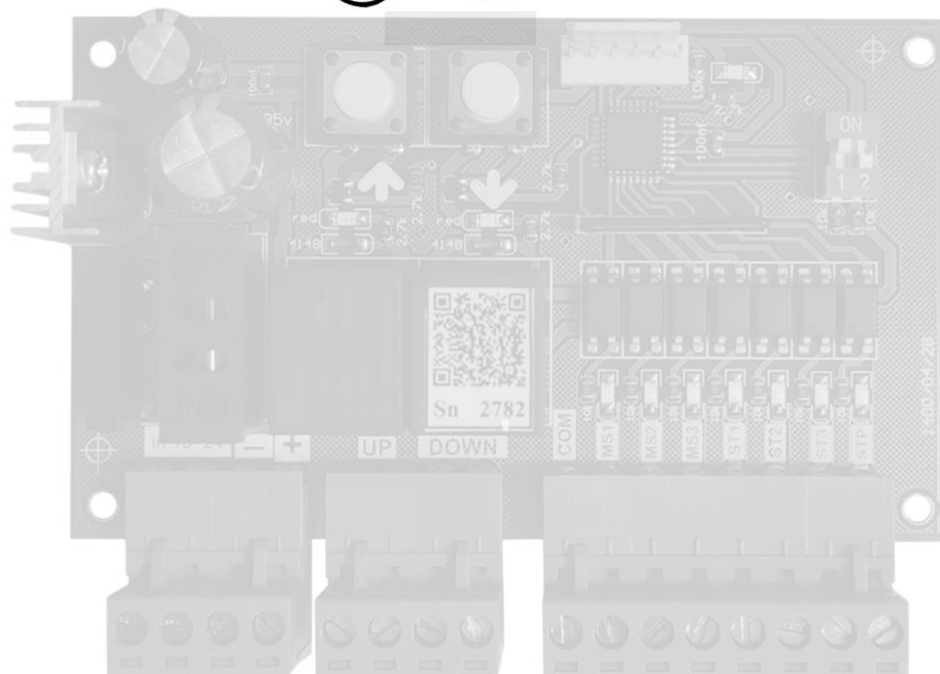
برد بالابری سه توقف (بدون گیرنده)

محیا الکترونیک

مشخصات برد :

- ✓ جایگزین مدار فرمان سه توقف با عملکرد آسانسوری (با فشردن احضار هر طبقه، کابین مستقیماً به آن طبقه حرکت میکند)
- ✓ ولتاژ کاری میکروسوئیچ ها و شستی ها ۲۴ ولت طبق استاندارد
- ✓ ولتاژ ورودی به ترانس همراه برد ۲۲۰ ولت برق شهری و بدون نیاز به تغذیه دیگر
- ✓ خروجی رله ای مجزا و ولتاژ آزاد جهت اتصال کنتاکتور، اینورتر و شیر برقی (بدون نیاز به رله واسط)
- ✓ فرمان مستقیم و لحظه ای به برد با شستی های روی برد.
- ✓ انتخاب نحوه عملکرد بصورت دو مد لحظه ای (ریویزیون) / خود نگهدار با دیپ سوئیچ های روی برد
- ✓ وجود آل ای دی های ورودی و خروجی جهت عیب یابی آسان
- ✓ حافظه دار بودن مدار به این ترتیب که با استوپ نمودن بین دو طبقه و سپس فرمان مجدد استارت، مدار فرمان جهت صحیح را صادر میکند.

ریویزیون



خروجی ولتاژ DC بستگی به ترانس متصل شده به برد دارد در صورت اتصال ترانس با آمپر و ولتاژ مناسب
میتوانید از این خروجی بعنوان ولتاژ بوبین شیر برقی (۲۴ ولت DC) در سیستم های هیدرولیک استفاده نمایید.

راهنمای نصب میکروسوئیچ ها :

میکروسوئیچ ها (MS1 – MS2 – MS3) : برای هر طبقه یک میکروسوئیچ بایستی نصب گردد به هر کدام از میکروسوئیچ ها یک رشته سیم مشترک متصل می گردد که به ترمینال COM برد بایستی وصل شود. و یک رشته سیم از هر میکروسوئیچ به ترمینال مربوطه روی برد (MS1 – MS2 – MS3) متصل می گردد.

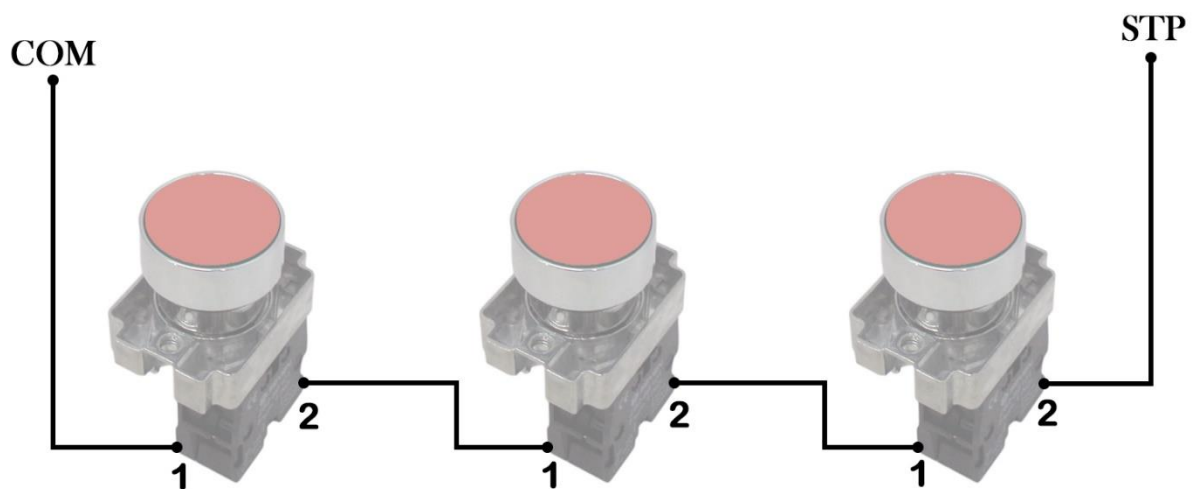
میکروسوئیچ ها بایستی بصورت نرمال بسته (NC) متصل گردد (معمولا در میکروسوئیچ ها ۴ ترمینال وجود دارد که بایستی به ترمینال های ۱ و ۲ متصل گردد) به این صورت کابین در هر طبقه باشد ال ای دی میکروسوئیچ آن طبقه بایستی خاموش بوده و ما بقی میکروسوئیچ ها باید روشن باشد در غیر اینصورت برد درست عمل نمیکند.

نکته : در صورت استفاده از برد جهت دو توقف ترمینال MS2 را خالی بگذارید و از MS1 و MS3 بعنوان میکروسوئیچ های پایین و بالا استفاده کنید.

نکته : بجای میکروسوئیچ در هر طبقه میتوانید سنسور آهنربایی دو سیمه در هر طبقه قرار دهید و آهنربا ها را طوری بپیچید که عملکرد سنسور مشابه میکروسوئیچ ها در هر توقف باشد (یعنی کابین با رسیدن به هر طبقه ال ای دی میکروسوئیچ هر طبقه خاموش شده و با حرکت از آن طبقه دوباره روشن گردد)

استوپ ها :

استوپ ها باید بصورت نرمال بسته (NC) با هم سری گردند. و در صورت عدم نیاز از مشترک یا COM برد بایستی پل داده شود.

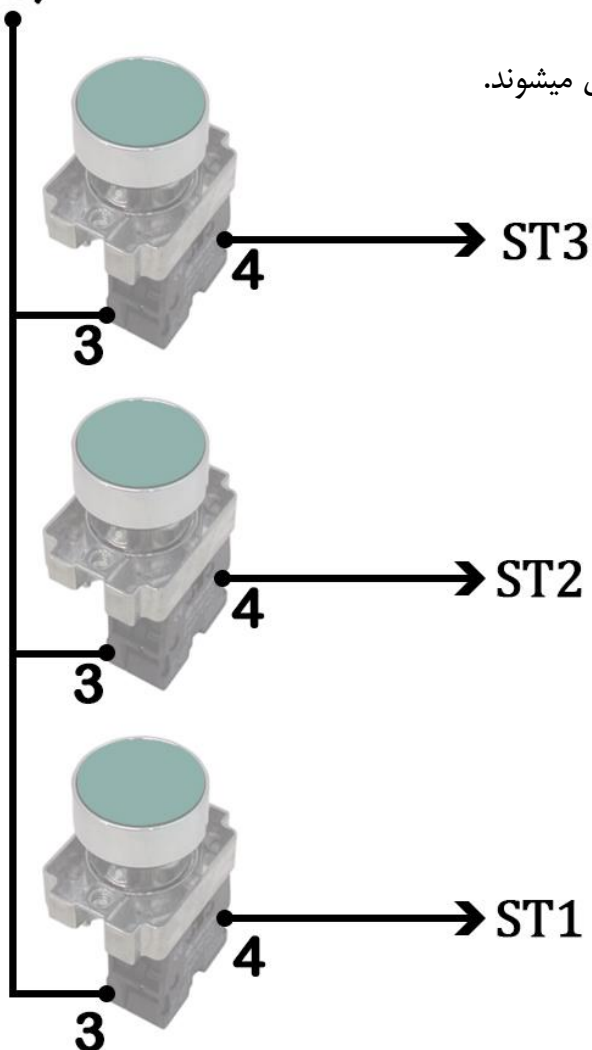


نکته : در صورت نصب هر وسیله حفاظتی دیگر (مثل سنسور چشمی، درب و...) بایستی با همین استوپ ها سری گردد.

استارت ها :

COM (مشترک)

استارت ها بصورت نرمال باز (NO) با هم موازی میشوند.



نکته : این نوع نصب مطابق نقشه رو به رو در هر طبقه تکرار خواهد شد

نکته : در صورت استفاده از مدار جهت دو توقف ترمینال ST2 (استارت دو) خالی بماند و از ST1 و ST3 بعنوان استارت پایین و بالا استفاده نمایید.

وضعیت دیپ سوئیچ ها :

حالت خودنگهدار : با فرمان گرفتن به هر توقف رله مربوطه جذب میماند تا کابین به طبقه مربوطه

برسد.



حالت لحظه ای (ریویزیون) : در این حالت فقط با فشردن و نگه داشتن استارت یک (ST1) کابین جهت پایین حرکت نموده و با رسیدن به MS1 متوقف میشود و پایین نمی رود و با فشردن و نگه داشتن استارت سه (ST3) کابین به جهت بالا حرکت نموده و با رسیدن به MS3 متوقف میشود و بالاتر نمی رود.



نکته : در این حالت با فشردن و نگه داشتن استارت ها کابین حرکت نموده و با برداشتن انگشت از روی شستی حرکت متوقف میشود.